

「誠実」「共存共栄」、創設期の情熱を わすれることなく地域に貢献する。

ごあいさつ

ひとことご挨拶申し上げます。

青森県八戸市に身をおく私ども「河内屋」は、江戸時代に呉服商により身を起こし、その後酒造業を始め、大正時代には製氷冷蔵業を開業し、さらに弊社河内屋金物(株)の前身であります金物卸部も発足され、これまで営みが続けられてまいりました。

商売というものは自分に利をあげてなんぼのものですが、皆様に必要にされるが故に成り立つものでございます。まさに、必要とされれば何でもやる「何でも屋」でございました。現在、弊社は一つの独立した会社ではありますが、まさにそのとおりで、皆様に必要とされ支えられてきたからこそ今日があります。まさに感謝の次第もございません。

ここ数年続く激動の世の中で、昔から根付く「何でも屋」精神で、当社の役割というものを今一度確認し、一步一步確実にすすんでいき、「お声をかけていただければ、何かしらのお返事が出来、皆様のお役に立てる」そんな会社として存在し続けたい、そう考えております。「とりあえず河内屋金物に相談してみよう」そう思われるような会社になるべく従業員一同精進して参りますので、何卒、ご愛顧のほど、よろしくお願い申し上げます。



代表取締役社長 橋本 八右衛門

■ 概要

商号	河内屋金物株式会社
本社	〒039-1121 青森県八戸市卸センター2丁目8番31号 電話 0178-28-2775 FAX 0178-20-1412
鋼板センター	〒039-1211 青森県三戸郡階上町蒼前2丁目9番34号 電話 0178-88-4646 FAX 0178-88-4817
代表者	代表取締役社長 橋本 八右衛門（河内屋9代）
創業	大正13年9月（会社創立 昭和10年3月）
資本金	9,000万円
建設業許可	青森県知事許可（般-18）第1300号 （建具、ガラス、鋼構造物、板金）工事業
取引銀行	秋田銀行八戸支店 岩手銀行八戸営業部 青い森信用金庫本店
社員数	30名
事業内容	建設資材の販売（鋼材・鉄鋼二次製品・板ガラス・鋼製建具・金属建材・住設機器・建築土木金物等）、鋼板加工業、建設工事業、不動産賃貸業
HP	http://kawachiya-kanamono.com/



〈河内屋 明治時代〉

■ 沿革

宝暦2年(1752年)	八戸の十三日町に平野屋と称して呉服商を出店
天明6年(1786年)	十三日町から八日町に移転し、河内屋八右衛門（初代）と改め酒造業を始める
大正13年9月	八戸大火の復興に寄与するため河内屋「清酒八鶴」の母体である河内屋橋本合名会社（現株河内屋）の金物部として八日町で創業
昭和10年3月	事業発展に伴い同部を分離、資本金10万円を以って当社を設立
昭和48年9月	八戸総合卸センター内の敷地6,522㎡へ八日町から移転（現在に至る）
昭和55年12月	この間数次の増資を行い資本金9,000万円とする（現在に至る）
平成3年9月	階上町蒼前に鋼板センターを竣工し、鋼板加工分野へ進出



〈河内屋 旧本店〉八戸市街の景観賞第1号 残したい建物第1号 国指定有形登録文化財 旧河内屋橋本合名会社事務所

会社案内

CORPORATION
GUIDE BOOK

河内屋金物株式會社

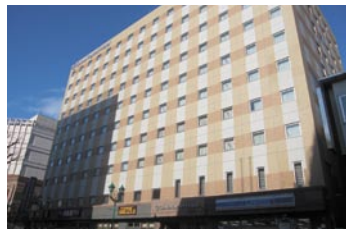
青森県八戸市卸センター2丁目8番31号
TEL 0178-28-2775 (代) FAX 0178-20-1412

河内屋金物株式會社

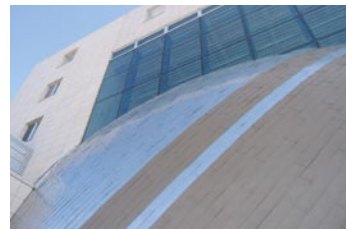
多様化する建設資材のニーズに応える。

絶えず進歩する建設ニーズに応えるため
信頼と技術力で時代に応えます。

営業品目



ダイワロイネットホテル八戸新築



東奥日報八戸支社新築工事



八戸赤十字病院建設工事



是川縄文館本棟工事

[鋼材部門]

- H形鋼、外法H形鋼、溝形鋼、I形鋼、山形鋼、丸鋼、異形丸鋼、軽量形鋼
- 厚鋼板、薄鋼板、表面処理鋼板
- コラム、角形鋼管
- 配管用鋼管、構造用鋼管
- デッキプレート、フラットデッキ、エキスパンドメタル、パンチングメタル
- ステンレス鋼、特殊鋼、非鉄金属
- 土木製品、ガードレール、ワイヤーメッシュ
- 鋼板加工品(切板、溶接H形鋼、孔明・開先加工、ショットプラスト加工、折曲加工)
- ハイベース、ベースバック、ISベース
- 杭頭補強筋

- 鋼構造物工事
- 柱脚関連工事
- デッキプレート工事

[鉄鋼二次製品部門]

- 亜鉛鉄板、カラー鋼板、ガルバリウム鋼板、銅板、ステンレス鋼板
- パーフェクトルーフ
- 塩ビ・ポリカーボネート・FRP波板
- 雨樋、落雪防止金物、ルーフファン、屋根関連金物
- アスファルト・ゴム系ルーフィング、フェルト
- 丸釘、ビス、針金、線材
- 板金機械、工具、油圧シャーリング・プレス、各種電動工具
- 鉄板サイディング
- 横葺・立平葺・瓦棒葺・カバールーフ自社成型加工、その他長尺加工品

- 屋根外壁板金工事
- 屋根葺替(カバールーフ)工事
- 雨樋工事

[建具・硝子部門]

- 高・中低層用ビル用アルミサッシ、スチール・ステンレス建具、シャッター、トップライト、自動ドア、パーティション
- 住宅用アルミ・樹脂・アルミ樹脂複合サッシ、樹脂内窓、網戸、室内建具、室内建材、風除室、木製建具
- フロート板ガラス、熱線吸収ガラス、熱線反射ガラス、強化ガラス、合わせガラス
- 複層ガラス、LOW-Eガラス、内外装用ガラス、装飾ガラス、ステンドグラス、鉛ガラス、鏡、ガラスブロック
- 防煙垂壁
- ポリカーボネート(レキサン)シート
- ガラスフィルム、建築用シーリング材

- 金属製建具工事
- ガラス工事
- ガラスフィルム工事

[建材部門]

- 金属製既製笠木・水切・EXP・Jカバー・パネル・スパンダレル・ルーバー・庇
- 床・壁点検口、換気口、ガラリ
- 手摺、タラップ
- 鋼製床、OAフロア、体育設備、什器
- カーポート、フェンス、門扉、車止、物置、自転車置場、ウッドデッキ、プレハブ
- 外装建材
- ユニットバス、流し台、洗面化粧台
- ブラインド、サイン、カーテン
- ビット、グレーチング、マンホール、ルーフトレン、ラインマット
- 建具金物、雑金物
- 製作金物

- 金属工事
- ユニット工事
- 雑工事



瑞光園新築工事(鉄骨工事)



菜倉庫改修工事(カバールーフ工事)



八戸市地域観光交流施設(硝子工事)



南郷文化ホール建設工事(建具工事)

主要取扱メーカー及び仕入先

新日本製鐵株式会社
JFEスチール株式会社
株式会社神戸製鋼所
東京製鐵株式会社
株式会社中山製鋼所
日鉄住金建材株式会社
JFE建材株式会社
JFE鋼板株式会社
日鉄住金鋼板株式会社
株式会社淀川製鋼所
東京製鐵株式会社
株式会社津井鋼材店

メタルワン建材株式会社
三井物産スチール株式会社
住友商事東北株式会社
日鐵商事株式会社
阪和興業株式会社
伊藤忠丸紅テクノスチール株式会社
中山通商株式会社
片山鉄建株式会社
ビルトマテリアル株式会社
株式会社UEX
森定興商株式会社
佐藤鉄鋼株式会社

旭硝子株式会社
三協立山アルミ株式会社
不二サッシ株式会社
株式会社リクシル
AGCグラスブロック株式会社
株式会社文明シャッター
寺岡ファシリティアーズ株式会社
文化シャッター株式会社
三和シャッター工業株式会社
電気硝子建材株式会社
信越化学工業株式会社
ピンチブロック株式会社

ユアサ商事株式会社
三洋工業株式会社
株式会社盛光
杉田エース株式会社
旭トステム外装株式会社
西村鋼業株式会社
タカラスタンダード株式会社
岡部株式会社
株式会社ニチベイ
(順不同)

地域に密着した対応力。

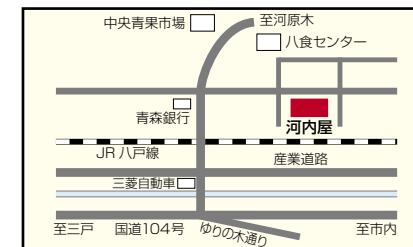
北東北の中核都市「八戸市」を拠点とし
地域の発展に貢献してまいります。

本社

青森県八戸市卸センター2丁目8番31号 TEL 0178-28-2775 FAX 0178-20-1412

北東北の物流拠点である八戸総合卸センターに立地する当社では、鋼材・板金資材・ガラス製品を中心とした豊富な在庫と加工設備を揃え、提案から納品まで責任を持って行う体制を整えております。

土地：6,521㎡
建物：事務所等442㎡ 鋼材倉庫1,303㎡ 硝子建材倉庫1,540㎡
設備・機械：天井走行クレーン2.8トン3基 コイルカッターライン1基横葺成型機2台
段葺成型機1台 瓦棒葺成型機2台 瓦棒カバールーフ成型機1台
立平葺成型機1台 電動硝子切断台1基 ガラス研磨加工機1台



鋼材倉庫



硝子建材倉庫



スリッターライン



硝子切断機

FACTORY

高度な加工技術。

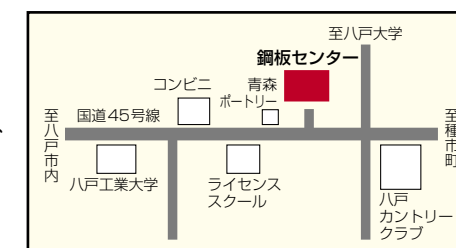
鋼材商社としての経験を生かし鋼板加工分野でも
お客様の細かなニーズにお応えします。

鋼板センター

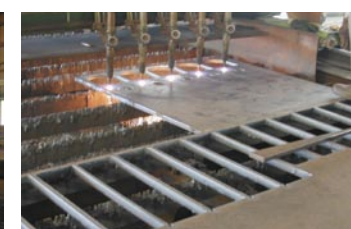
青森県三戸郡階上町蒼前2丁目9番34号 TEL 0178-88-4646 FAX 0178-88-4817

ファインプラズマをはじめとする各種鋼板加工設備を備え、建築鉄骨やプラント向け鋼板の溶断・切断及び孔明等の各種加工から溶接H形鋼の製造まで、鋼板加工分野でお客様から信頼される製品の供給に取り組んでおります。

土地：6,245㎡
建物：事務棟112㎡、81㎡ 切板棟953㎡ BH棟1,094㎡
設備・機械：天井走行クレーン4.8トン3基 2.8トン5基
ガス設備CE4900型タンク1基 ファインプラズマKPCL3026L1台
アイトレーサー2500GS2台 シャーリングマシン2台 バンドソー1台
自動ドリルマシン1台 ドリルマシン1台ガセットパンチャー1台
開先加工機1台 ショットプラストマシン1台 BH仮組矯正機1台
矯正機1台 曲げプレス機1台 サブマージ溶接機2台



鋼板切断ライン



ガス溶断



プラズマ切断



溶接H形鋼製造